

- ⊗ Jesteśmy firmą, która od ponad 25 lat funkcjonuje w branży oprogramowania.
- ⊗ Tworzymy rozwiązania zarówno dla dużych ogólnopolskich przedsiębiorstw obsługujących miliony Klientów, jak i tych mniejszych obsługujących kilkuset.
- ⊗ Doradzamy i dostosowujemy nasze rozwiązania do potrzeb każdego naszego Klienta.
- ⊗ Szybko przystosowujemy się do zmieniających się potrzeb i sposobu organizacji pracy.
- ⊗ Klient jest dla nas partnerem, z którym chcemy wspólnie poszukiwać najlepszych rozwiązań.



PIATKA Spółka Jawna

ul. Bakaliowa 4, 04-222 Warszawa

tel/fax: +48/22/ 879 76 47, +48/22/ 879 69 76

e-mail: piatka@piatka.pl www.piatka.pl

Fenix

System umożliwiający kompleksową obsługę Klienta od etapu przyłączenia do sieci dystrybucyjnej, aż do etapu rozliczania punktów poboru i windykacji należności. Zapewnia rozbudowane zarządzanie majątkiem sieci. Pozwala na prezentację danych w formie map tematycznych i dokonywanie analiz przestrzennych. Dedykowany jest dla małych i dużych uczestników rynku energii i wod-kan obsługujących Klientów masowych (m.in. przedsiębiorstwa wodociągowe oraz dystrybucji i obrotu energią).



FENIX

Przyłączenia

- ⊗ Wnioski
- ⊗ Umowy z wykonawcą
- ⊗ Zadania inwestycyjne

Sprzedaż

- ⊗ Rozliczenia dużego poboru
- ⊗ Windykacja

Zarządzanie siecią

- ⊗ Ewidencja sieci
- ⊗ Czynności monterskie
- ⊗ Protokoły odbioru
- ⊗ Odczyty

Obieg dokumentów

Wizualizacja przestrzenna informacji

950 000 +

obsługiwanych punktów poboru

3 600 000 +

zarejestrowanych odczytów

34 500 +

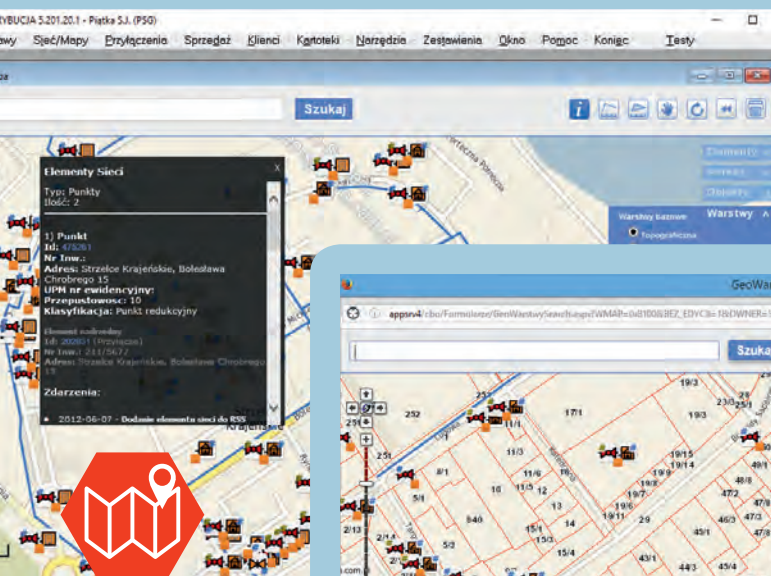
km zewidencjonowanej sieci

Kompleksowa obsługa Klienta

Fenix wspiera obsługę wniosków, warunków technicznych, umów o przyłączenie, reklamacji i pism. Pozwala monitorować etapy obsługi Klienta. Dane wprowadzane na poszczególnych etapach są ze sobą powiązane (obieg dokumentów jest ściśle sformalizowany).

Wizualizacja przestrzenna informacji (GEOMAPA)

Dane wprowadzane do systemu mogą być umiejscawiane w przestrzeni geograficznej (geokodowanie adresów) i prezentowane w postaci map tematycznych. Umożliwia to powiązywanie danych pochodzących z różnych źródeł, które pozornie nie są ze sobą powiązane i dokonywanie na tej podstawie analiz przestrzennych. System pozwala na integrację z innymi rozwiązaniami typu GIS.



Rozliczanie, fakturowanie i windykacja

Fenix wspiera rozliczanie sprzedaży, fakturowanie oraz windykację.

Zarządzanie majątkiem sieciowym

- 🔗 Ewidencjonowanie wszystkich najważniejszych elementów majątku sieciowego wraz ze zdarzeniami dotyczącymi tych elementów.
- 🔗 Śledzenie historii elementu sieci od etapu projektu do eksploatacji na podstawie zdarzeń zachodzących w życiu elementu sieciowego oraz dokumentów z nim powiązanych.
- 🔗 Generowanie i specyfikowanie zakresu zadań inwestycyjnych oraz zawieranie umów z wykonawcami na ich wykonanie.
- 🔗 Wystawianie protokołów odbioru zadania lub elementu sieci oraz dokumentów OT (przyjęcie środka trwałego).
- 🔗 Obsługa zleceń i czynności monterskich.
- 🔗 Rejestrowanie i zarządzanie harmonogramem zbierania odczytów.



Raportowanie i analiza danych

Dokonywanie analiz przestrzennych usprawnia przepływ informacji między działami oraz umożliwia uzyskanie jak najszerszego opisu analizowanego obszaru.

Śledzenie obiegu dokumentów

Fenix posiada zintegrowany z ewidencją sieci rejestr dokumentów pozwalający obsługiwać pisma wewnętrzne, jak i korespondencję z Klientami. Umożliwia śledzenie postępu prac związanych z wydaniem poszczególnych dokumentów.

Przygotowany do współpracy

System może elektronicznie wymieniać dane z systemami bankowymi, kasowymi, GIS, telemetrycznymi i finansowo - księgowymi (np. SAP). Integruje się z programem eBOK.

